

Opel Corsa-e Edition LED-Licht Sitz-+Lenkradheizung

**AUTOHAUS
LINCK**
Freiburger Str. 26
77652 Offenburg
Tel: 0781/726.0
info@linck.de
www.linck.de



Ehem. Neupreis*

35.260,-€

Ihre Ersparnis

32 %

Unser Angebotspreis:

23.988,-€

20.158,- € netto

19 % MwSt ausweisbar

Fahrzeugnummer 4187746



Schnellinformationen

Fahrzeugart	Gebrauchtfahrzeug	Klasse	Corsa
Kategorie	Kleinwagen	Hubraum	0 cm ³
Erstzulassung	03/2020	Außenfarbe	Rot
Laufleistung	16389 km	Innenfarbe	Schwarz
Leistung	100 kW (136 PS)	Innenausstattung	Stoff
Kraftstoffart	Elektro		
Getriebe	Automatik		



Verkaufsleiter
Toni Kimmig
(0)781/726-14
t.kimmig@linck.de



Verkaufsberater
Dominik Falk
(0)781/726-13
d.falk@linck.de



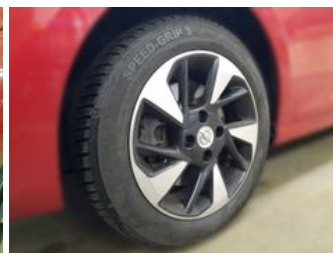
Verkaufsberater
Andreas Willmann
(0)781/726-22
a.willmann@linck.de

Umwelt und Normen

Energieverbrauch (kombiniert) in kWh/100 km:	16,8
CO ₂ -Emissionen (kombiniert) in g/km:	0
CO ₂ -Klasse:	A

Fahrzeugausstattung

ABS	Android Auto
Apple CarPlay	Beheizbares Lenkrad
Berganfahrassistent	Bluetooth
Bordcomputer	ESP
Elektr. Fensterheber	Elektr. Seitenspiegel
Elektr. Wegfahrsperre	Fernlichtassistent
Freisprecheinrichtung	Garantie
Gepäckraumabtrennung	Geschwindigkeitsbegrenzer
HU neu	Innenspiegel autom. abblendend
Isofix	Klimaautomatik
Lederlenkrad	Leichtmetallfelgen
Lichtsensoren	Multifunktionslenkrad
Musikstreaming integriert	Müdigkeitswarner
Nichtraucher-Fahrzeug	Partikelfilter
Regensensor	Reifendruckkontrolle
Scheckheftgepflegt	Servolenkung
Sitzheizung	Sommerreifen
Sprachsteuerung	Spurhalteassistent
Touchscreen	Traktionskontrolle
USB	Verkehrszeichenerkennung
Volldigitales Kombiinstrument	Winterpaket
Zentralverriegelung	



* Ehemaliger Neupreis (Unverbindliche Preisempfehlung des Herstellers am Tag der Erstzulassung)

** Die angegebenen Verbrauchs- und Emissionswerte wurden nach den gesetzlich vorgeschriebenen Messverfahren ermittelt. Am 1. Januar 2022 hat der WLTP-Prüfzyklus den NEFZ-Prüfzyklus vollständig ersetzt, sodass für nach diesem Datum neu typgenehmigte Fahrzeuge keine NEFZ-Werte vorliegen. Weitere Informationen zum offiziellen Kraftstoffverbrauch und den offiziellen spezifischen CO₂-Emissionen neuer Personenkraftwagen können dem "Leitfaden über den Kraftstoffverbrauch, die CO₂-Emission und den Stromverbrauch neuer Personenkraftwagen" entnommen werden, der an allen Verkaufsstellen, bei der Deutsche Automobil Treuhand GmbH (DAT), Hellmuth-Hirth-Straße 1, 73760 Ostfildern-Scharnhausen, und unter <https://www.dat.de/co2/> unentgeltlich erhältlich ist.

Weitere Informationen zum Fahrzeug und Finanzierung finden Sie auf unserer Homepage

