

## Opel Corsa F Elegance 1.2 Turbo EU6d Allwetterreifen



Ehem. Neupreis\*

**26.245,-€**

Ihre Ersparnis

**34 %**

Unser Angebotspreis:

**17.288,-€**

14.528,- € netto

19 % MwSt ausweisbar

Fahrzeugnummer 4397660

### Schnellinformationen

Fahrzeugart	Gebrauchtfahrzeug	Klasse	Corsa
Kategorie	Kleinwagen	Hubraum	1199 cm <sup>3</sup>
Erstzulassung	10/2022	Außenfarbe	Rot
Laufleistung	4587 km	Innenfarbe	Blau
Leistung	74 kW (101 PS)	Innenausstattung	Teilleder
Kraftstoffart	Benzin		
Getriebe	Schaltgetriebe		



Verkaufsberater  
 Dominik Falk  
 (0)781/726-13  
 d.falk@linck.de



Verkaufsberater  
 Andreas Willmann  
 (0)781/726-22  
 a.willmann@linck.de



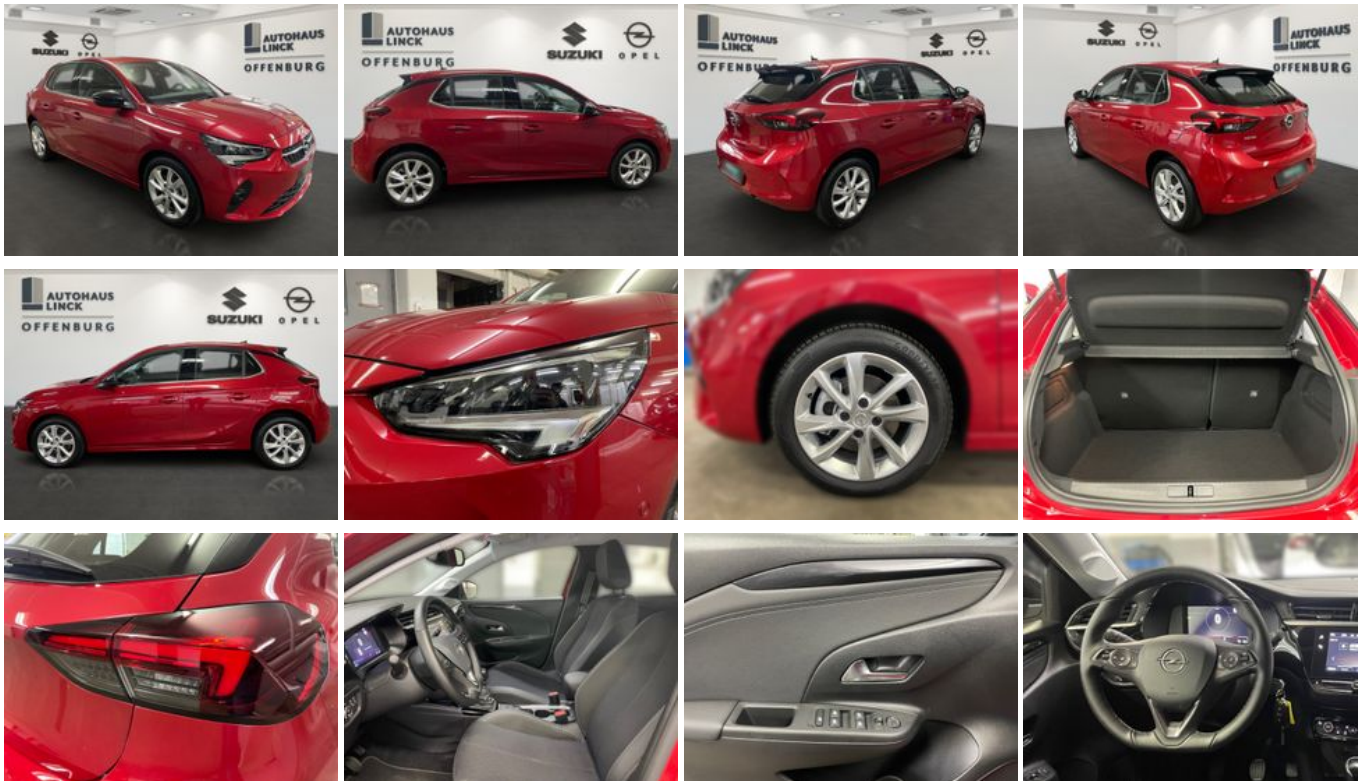
Verkaufsleiter  
 Toni Kimmig  
 (0)781/726-14  
 t.kimmig@linck.de

### Umwelt und Normen

Energieverbrauch (kombiniert) in l/100 km:	5,5
CO <sub>2</sub> -Emissionen (kombiniert) in g/km:	124,0
CO <sub>2</sub> -Klasse:	D

## Fahrzeugausstattung

ABS	Allwetterreifen
Android Auto	Apple CarPlay
Armlehne	Beheizbares Lenkrad
Berganfahrassistent	Bluetooth
Bordcomputer	ESP
Elektr. Fensterheber	Elektr. Seitenspiegel
Elektr. Wegfahrsperre	Fernlichtassistent
Freisprecheinrichtung	Garantie
Gepäckraumabtrennung	Geschwindigkeitsbegrenzer
HU neu	Innenspiegel autom. abblendend
Isofix	Isofix Beifahrersitz
Klimaautomatik	Lederlenkrad
Leichtmetallfelgen	Lichtsensor
Metallic	Multifunktionslenkrad
Musikstreaming integriert	Müdigkeitswarner
Navigationssystem	Nebelscheinwerfer
Nichtraucher-Fahrzeug	Regensensor
Reifendruckkontrolle	Scheckheftgepflegt
Servolenkung	Sitzheizung
Sprachsteuerung	Spurhalteassistent
Start/Stop-Automatik	Totwinkel-Assistent
Touchscreen	Traktionskontrolle
USB	Verkehrszeichenerkennung
Volldigitales Kombiinstrument	Winterpaket
Zentralverriegelung	



\* Ehemaliger Neupreis (Unverbindliche Preisempfehlung des Herstellers am Tag der Erstzulassung)

\*\* Die angegebenen Verbrauchs- und Emissionswerte wurden nach den gesetzlich vorgeschriebenen Messverfahren ermittelt. Am 1. Januar 2022 hat der WLTP-Prüfzyklus den NEFZ-Prüfzyklus vollständig ersetzt, sodass für nach diesem Datum neu typgenehmigte Fahrzeuge keine NEFZ-Werte vorliegen. Weitere Informationen zum offiziellen Kraftstoffverbrauch und den offiziellen spezifischen CO<sub>2</sub>-Emissionen neuer Personenkraftwagen können dem "Leitfaden über den Kraftstoffverbrauch, die CO<sub>2</sub>-Emission und den Stromverbrauch neuer Personenkraftwagen" entnommen werden, der an allen Verkaufsstellen, bei der Deutsche Automobil Treuhand GmbH (DAT), Hellmuth-Hirth-Straße 1, 73760 Ostfildern-Scharnhausen, und unter <https://www.dat.de/co2/> unentgeltlich erhältlich ist.

**Weitere Informationen zum Fahrzeug und Finanzierung finden Sie auf unserer Homepage**

