

## Opel Insignia B Sports Tourer Edition 1.6 CDTI EU6d-T



Unser Angebotspreis:

**16.888,-€**

14.192,- € netto

19 % MwSt ausweisbar

Fahrzeugnummer 1022866

### Schnellinformationen

Fahrzeugart	Gebrauchtfahrzeug	Klasse	Insignia
Kategorie	Kombi	Hubraum	1598 cm <sup>3</sup>
Erstzulassung	06/2020	Außenfarbe	Weiß
Laufleistung	71540 km	Innenfarbe	Schwarz
Leistung	100 kW (136 PS)	Innenausstattung	Stoff
Kraftstoffart	Diesel		
Getriebe	Automatik		



Verkaufsberater  
Andreas Willmann  
(0)781/726-22  
a.willmann@linck.de



Verkaufsleiter  
Toni Kimmig  
(0)781/726-14  
t.kimmig@linck.de



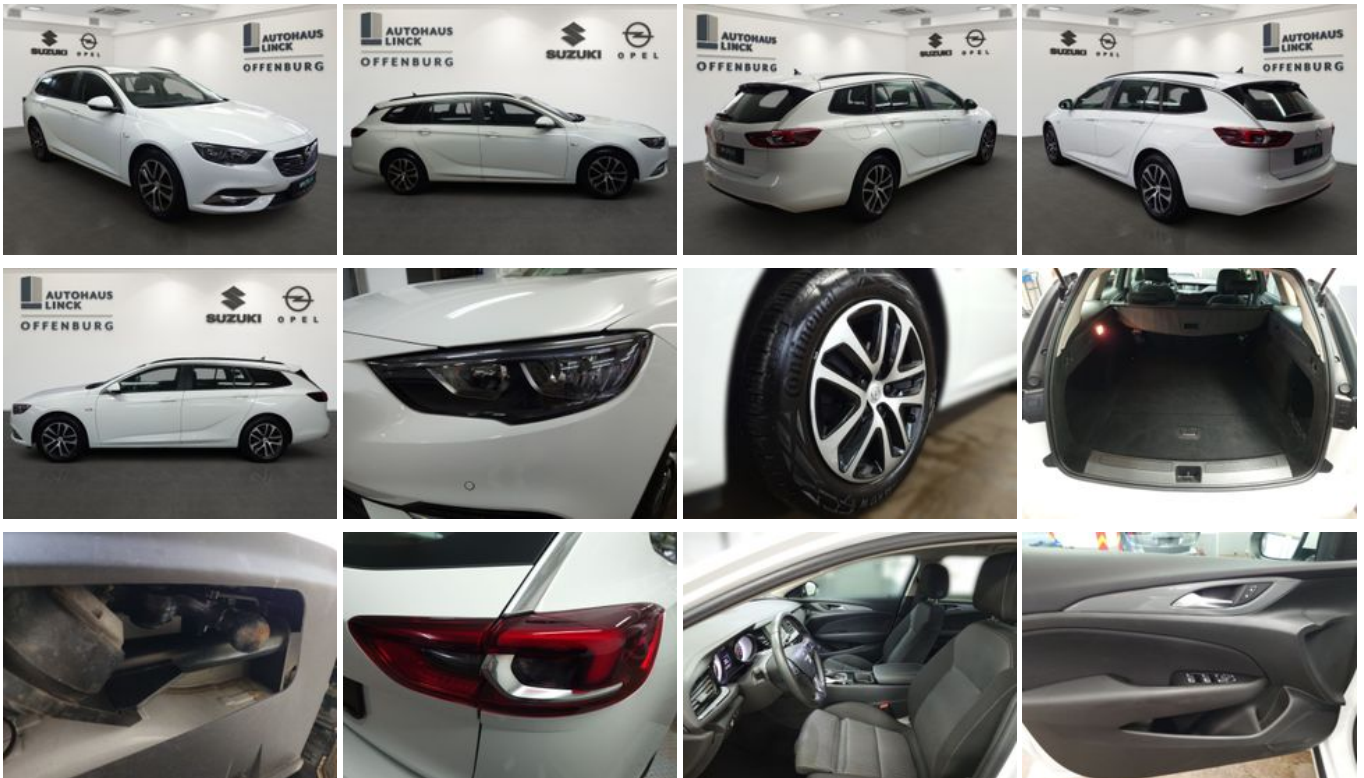
Verkaufsberater  
Dominik Falk  
(0)781/726-13  
d.falk@linck.de

### Umwelt und Normen

Energieverbrauch (kombiniert) in l/100 km:	6,1
CO <sub>2</sub> -Emissionen (kombiniert) in g/km:	159,0
CO <sub>2</sub> -Klasse:	F

## Fahrzeugausstattung

2-Zonen-Klimaautomatik	ABS
Abstandswarner	Abstandswarner
Android Auto	Anhängerkupplung
Apple CarPlay	Beheizbares Lenkrad
Berganfahrassistent	Bluetooth
Bordcomputer	ESP
Elektr. Fensterheber	Elektr. Seitenspiegel
Elektr. Seitenspiegel anklappbar	Elektr. Wegfahrsperre
Fernlichtassistent	Freisprecheinrichtung
Garantie	Gepäckraumabtrennung
Geschwindigkeitsbegrenzer	HU neu
Induktionsladen für Smartphones	Innenspiegel autom. abblendend
Inspektion neu	Isofix
Lederlenkrad	Leichtmetallfelgen
Lichtsensor	Lordosenstütze
Multifunktionslenkrad	Musikstreaming integriert
Navigationssystem	Nebelscheinwerfer
Nichtraucher-Fahrzeug	Notbremsassistent
Partikelfilter	Regensensor
Reifendruckkontrolle	Scheckheftgepflegt
Servolenkung	Sitzheizung
Sommerreifen	Sprachsteuerung
Spurhalteassistent	Stahlfelgen
Start/Stop-Automatik	Totwinkel-Assistent
Touchscreen	Traktionskontrolle
USB	Verkehrszeichenerkennung
Volldigitales Kombiinstrument	Winterpaket
Zentralverriegelung	



\* Ehemaliger Neupreis (Unverbindliche Preisempfehlung des Herstellers am Tag der Erstzulassung)

\*\* Die angegebenen Verbrauchs- und Emissionswerte wurden nach den gesetzlich vorgeschriebenen Messverfahren ermittelt. Am 1. Januar 2022 hat der WLTP-Prüfzyklus den NEFZ-Prüfzyklus vollständig ersetzt, sodass für nach diesem Datum neu typgenehmigte Fahrzeuge keine NEFZ-Werte vorliegen. Weitere Informationen zum offiziellen Kraftstoffverbrauch und den offiziellen spezifischen CO<sub>2</sub>-Emissionen neuer Personenkraftwagen können dem "Leitfaden über den Kraftstoffverbrauch, die CO<sub>2</sub>-Emission und den Stromverbrauch neuer Personenkraftwagen" entnommen werden, der an allen Verkaufsstellen, bei der Deutsche Automobil Treuhand GmbH (DAT), Hellmuth-Hirth-Straße 1, 73760 Ostfildern-Scharnhausen, und unter <https://www.dat.de/co2/> unentgeltlich erhältlich ist.

**Weitere Informationen zum Fahrzeug und Finanzierung finden Sie auf unserer Homepage**

