

Opel Mokka Elegance 1.2 Turbo EU6e Keyless Go LED



Unser Angebotspreis:

24.988,-€

Differenzbesteuert gemäß §25a UStG

Fahrzeugnummer W022349

Schnellinformationen

Fahrzeugart	Gebrauchtfahrzeug	Klasse	Mokka
Kategorie	SUV/Geländewagen/Pickup	Hubraum	1199 cm ³
Erstzulassung	03/2023	Außenfarbe	Grau
Laufleistung	27434 km	Innenfarbe	Schwarz
Leistung	96 kW (131 PS)	Innenausstattung	Teilleder
Kraftstoffart	Benzin		
Getriebe	Automatik		



Verkaufsleiter
 Toni Kimmig
 (0)781/726-14
 t.kimmig@linck.de



Verkaufsberater
 Andreas Willmann
 (0)781/726-22
 a.willmann@linck.de



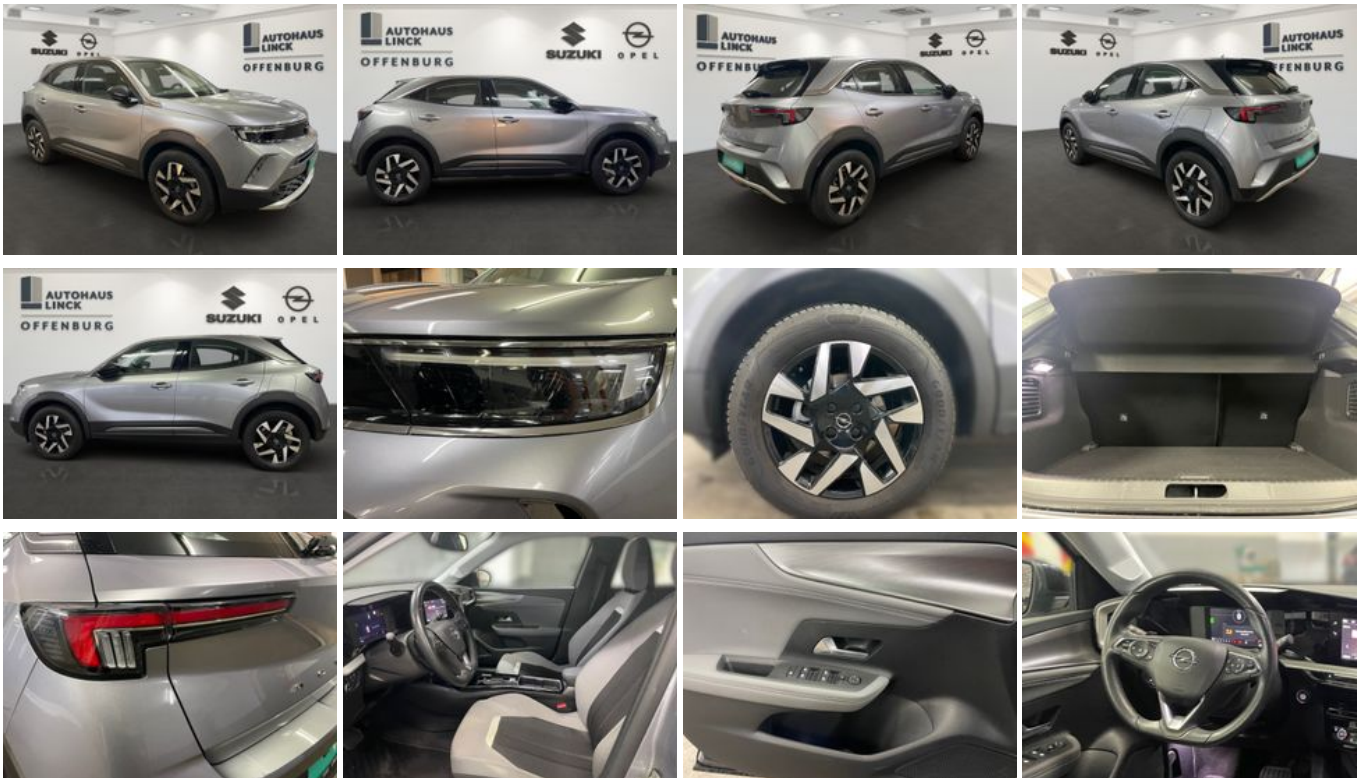
Verkaufsberater
 Dominik Falk
 (0)781/726-13
 d.falk@linck.de

Umwelt und Normen

Energieverbrauch (kombiniert) in l/100 km:	6,0
CO ₂ -Emissionen (kombiniert) in g/km:	135,0
CO ₂ -Klasse:	D

Fahrzeugausstattung

ABS	Abstandswarner
Abstandswarner	Ambiente-Beleuchtung
Android Auto	Apple CarPlay
ArMLEhne	Beheizbares Lenkrad
Berganfahrassistent	Bluetooth
Bordcomputer	ESP
Elektr. Fensterheber	Elektr. Seitenspiegel
Elektr. Seitenspiegel anklappbar	Elektr. Wegfahrsperre
Fernlichtassistent	Freisprecheinrichtung
Garantie	Gepäckraumabtrennung
Geschwindigkeitsbegrenzer	HU neu
Innenspiegel autom. abblendend	Inspektion neu
Isofix	Isofix Beifahrersitz
Klimaautomatik	Lederlenkrad
Leichtmetallfelgen	Lichtsensor
Metallic	Multifunktionslenkrad
Musikstreaming integriert	Müdigkeitswarner
Nebelscheinwerfer	Nichtraucher-Fahrzeug
Partikelfilter	Regensensor
Reifendruckkontrolle	Scheckheftgepflegt
Schlüssellose Zentralverriegelung	Servolenkung
Sitzheizung	Sommerreifen
Sprachsteuerung	Start/Stop-Automatik
Totwinkel-Assistent	Touchscreen
Traktionskontrolle	USB
Verkehrszeichenerkennung	Volldigitales Kombiinstrument
Winterpaket	Wärmepumpe
Zentralverriegelung	



* Ehemaliger Neupreis (Unverbindliche Preisempfehlung des Herstellers am Tag der Erstzulassung)

** Die angegebenen Verbrauchs- und Emissionswerte wurden nach den gesetzlich vorgeschriebenen Messverfahren ermittelt. Am 1. Januar 2022 hat der WLTP-Prüfzyklus den NEFZ-Prüfzyklus vollständig ersetzt, sodass für nach diesem Datum neu typgenehmigte Fahrzeuge keine NEFZ-Werte vorliegen. Weitere Informationen zum offiziellen Kraftstoffverbrauch und den offiziellen spezifischen CO₂-Emissionen neuer Personenkraftwagen können dem "Leitfaden über den Kraftstoffverbrauch, die CO₂-Emission und den Stromverbrauch neuer Personenkraftwagen" entnommen werden, der an allen Verkaufsstellen, bei der Deutsche Automobil Treuhand GmbH (DAT), Hellmuth-Hirth-Straße 1, 73760 Ostfildern-Scharnhausen, und unter <https://www.dat.de/co2/> unentgeltlich erhältlich ist.

Weitere Informationen zum Fahrzeug und Finanzierung finden Sie auf unserer Homepage

